

BIS-GMA FREE VERSION  
**BPA  
FREE**  
DOES NOT CONTAIN BISPHENOL A

# ENAMEL PLUS HR*i* BIO FUNCTION

Nuevo composite con características únicas

- > Biocompatible
- > Abrasión semejante a la del esmalte natural
- > Manejo, esculpido y pulido óptimo



## ENA FLOW SEALANT BIO

Para sellar dientes naturales y márgenes de restauraciones en composite

- > Fluorescente para control bajo luz UV
- > Buena resistencia a la abrasión



# ENAMEL PLUS HRi BIO FUNCTION

Composite altamente biocompatible para los sectores anteriores y posteriores  
Sistema composite para técnica directa e indirecta,  
con características mecánicas y funcionales similares al esmalte natural

## CARACTERÍSTICAS

- Alta biocompatibilidad no contiene Co-monomeros ni Bis-GMA
- Abrasión semejante a la del esmalte natural
- Características mecánicas y funcionales idénticas a las del oro
- Pulido excelente y duradero
- Manejo óptimo: no se adhiere al instrumento
- Esculpido excepcional
- Adecuado para la técnica directa e indirecta para sectores anteriores y posteriores
- Alta radiopacidad
- Contiene flúor

Son disponibles 3 esmaltes y 9 dentinas:

- BF1 valor bajo, BF2 valor medio, BF3 valor alto.
- BD0 - BD0,5 - BD1 - BD2 - BD3 - BD3,5 - BD4 - BD5 - BD6

Totalmente biocompatible para asegurar la integración en completa armonía con el cuerpo humano sin la liberación de sustancias nocivas y con total seguridad. Alta estabilidad de la matriz de resina y ausencia de nano partículas en el polvo liberadas por los fenómenos de abrasión que pueden ser absorbidas por el organismo. Fórmula innovadora, con citotoxicidad igual a cero, basada en UDMA y TCDDMDMA sin Bis-GMA, monómero que puede descomponerse en bisfenol-A (BPA) un compuesto orgánico, que, en el organismo humano, se comporta como estrógeno causando daños a la salud.

ABRASIÓN	Profundidad (mm)	Volumen (mm <sup>3</sup> )
Esmalte natural	0.216 (0.070)	0.404 (0.200)
Oro tipo III	0.219 (0.060)	0.328 (0.140)
Composite F* (esmalte) fotopolimerizado con Laborlux**	0.459 (0.068)	1.017 (0.239)
Composite F* (esmalte) fotopolimerizado con lámpara para dentista	0.464 (0.069)	0.972 (0.247)
Enamel plus HRi Bio Function fotopolimerizado con lámpara para dentista	0.252 (0.059)	0.454 (0.057)
Enamel plus HRi Bio Function fotopolimerizado con Laborlux**	0.212 (0.052)	0.375 (0.052)

\* composite de referencia elegido después de haberlo seleccionado como el mejor entre los testados en fase preliminar

\*\* lámpara de Laboratorio: fotopolimerizada con calor (aprox. 70°C/80°C)

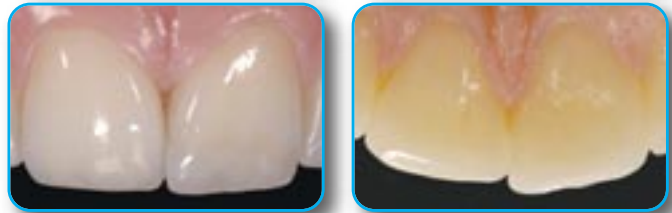
Caso inicial antes de la rehabilitación



Rehabilitación realizada con técnica directa en el sector inferior y con técnica indirecta en el sector superior.



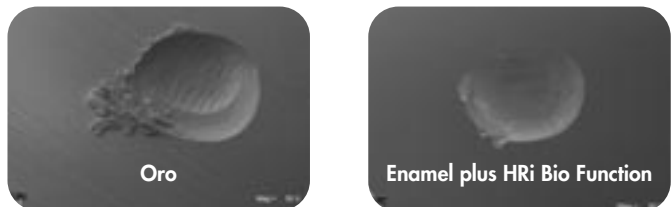
Restauraciones directas realizadas con dentina y esmalte Bio Function



Casos clínicos del Dr. Lorenzo Vanini

## SUPERFICIES DE DESGASTE

después de 120.000 ciclos de desgaste "two body" en chewing simulador con dos ejes (Universidad de Chieti - Prof. Camillo D'Arcangelo)



Imágenes SEM 50x. La abrasión del esmalte Enamel plus HRi Bio Function es similar a la del oro y por lo tanto a la del esmalte natural

## DATOS FÍSICOS

	MPa
Dureza Vickers	685
Resistencia a la flexión	150
Módulo de elasticidad	11.600
Resistencia a la compresión	460

Datos físicos mantenidos hasta 4 mm de profundidad con polimerización con lámpara de LED (potencia mínima 1.000 mW)

# ENAMEL PLUS HRi BIO FUNCTION KIT



CHR12



CHR6BFD



CR3FB



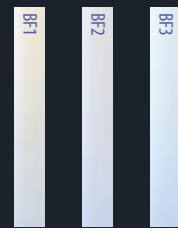
Código	Descripción	C.dad
CHR12	<b>ENAMEL PLUS HRi BIO FUNCTION Kit Completo</b> Incluye 12 jeringas de 5 g con soporte 9 dentinas: BD0, BDO,5, BD1 (A1), BD2 (A2), BD3 (A3), BD3,5 (A3,5), BD4 (A4), BD5, BD6 3 esmaltes: BF1, BF2, BF3	12x5 g
CHR6BFD	<b>TRIAL KIT ENAMEL PLUS HRi BIO FUNCTION</b> Incluye 6 jeringas de 2,5 g con soporte 4 dentinas: BD1 (A1), BD2 (A2), BD3 (A3), BD4 (A4) 2 esmaltes: BF2, BF3	6x2,5 g
CR3FB	<b>ENAMEL PLUS HRi BIO FUNCTION Trial Kit</b> Incluye 3 jeringas de 2,5 g 3 esmaltes: BF1, BF2, BF3	3x2,5 g
CHR12T	<b>ENAMEL PLUS HRi BIO FUNCTION Kit Completo</b> Incluye 72 tips x 0,3g (6 tips x 12 colores) 9 dentinas: BD0, BDO,5, BD1 (A1), BD2 (A2), BD3 (A3), BD3,5 (A3,5), BD4 (A4), BD5, BD6 3 esmaltes: BF1, BF2, BF3	12x6 Uds
CHR6BFDT	<b>TRIAL KIT ENAMEL PLUS HRi BIO FUNCTION</b> Incluye 36 tips x 0,3g (6 tips x 6 colores) 4 dentinas: BD1 (A1), BD2 (A2), BD3 (A3), BD4 (A4) 2 esmaltes: BF2, BF3	6x6 Uds
CSG12	<b>GUÍA DE COLOR ENAMEL PLUS HRi BIO FUNCTION</b> enteramente en composite; cuneiforme para controlar el efecto cromático de los diferentes espesores	12 tintes

**DENTINAS**



- **Dentinas** con fluorescencia y elevada translucidez calibrada con la dentina natural
- **Dentinas Ultra-light:** BDO y BDO,5 para dientes blanqueados
- **Dentinas Ultra-dark:** BD5 y BD6 para zona cervical y técnica de estratificación

**ESMALTES**



**Esmaltes Bio Function**

- **BF1** valor bajo
- **BF2** valor medio
- **BF3** valor alto

# ENAMEL PLUS HRi BIO FUNCTION REPOSICIONES



Código	Descripción	Jeringas
CHRBF1	Enamel plus HRi Bio Function esmalte BF1	5 g
CHRBF2	Enamel plus HRi Bio Function esmalte BF2	5 g
CHRBF3	Enamel plus HRi Bio Function esmalte BF3	5 g

CHRBDO	Enamel plus HRi Bio Function dentina BDO	5 g
CHRBDO,5	Enamel plus HRi Bio Function dentina BDO,5	5 g
CHRBD1	Enamel plus HRi Bio Function dentina BD1 (A1)	5 g
CHRBD2	Enamel plus HRi Bio Function dentina BD2 (A2)	5 g
CHRBD3	Enamel plus HRi Bio Function dentina BD3 (A3)	5 g
CHRBD3,5	Enamel plus HRi Bio Function dentina BD3,5 (A3,5)	5 g
CHRBD4	Enamel plus HRi Bio Function dentina BD4 (A4)	5 g
CHRBD5	Enamel plus HRi Bio Function dentina BD5	5 g
CHRBD6	Enamel plus HRi Bio Function dentina BD6	5 g

Código	Descripción	Tips
CHRTBF1	Enamel plus HRi Bio Function esmalte BF1	12x0,3 g
CHRTBF2	Enamel plus HRi Bio Function esmalte BF2	12x0,3 g
CHRTBF3	Enamel plus HRi Bio Function esmalte BF3	12x0,3 g

CHRTBDO	Enamel plus HRi Bio Function dentina BDO	12x0,3 g
CHRTBDO,5	Enamel plus HRi Bio Function dentina BDO,5	12x0,3 g
CHRTBD1	Enamel plus HRi Bio Function dentina BD1 (A1)	12x0,3 g
CHRTBD2	Enamel plus HRi Bio Function dentina BD2 (A2)	12x0,3 g
CHRTBD3	Enamel plus HRi Bio Function dentina BD3 (A3)	12x0,3 g
CHRTBD3,5	Enamel plus HRi Bio Function dentina BD3,5 (A3,5)	12x0,3 g
CHRTBD4	Enamel plus HRi Bio Function dentina BD4 (A4)	12x0,3 g
CHRTBD5	Enamel plus HRi Bio Function dentina BD5	12x0,3 g
CHRTBD6	Enamel plus HRi Bio Function dentina BD6	12x0,3 g



Enamel Bio Function



Dentina Bio Function



## Jeringa autoclavable para tips

Facilita una correcta extrusión del composite



COSMTS



## JERINGA PARA TIPS

Código	Descripción	C.dad
COSMTS	Jeringa para tips	1 Ud