

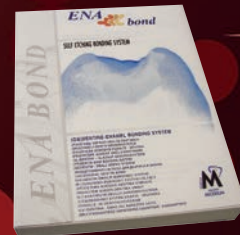
**ENA**  **cem<sup>z</sup>**

**ADESIONE: 3 scelte sicure**

**CEMENTO PER ZIRCONIA**



con Primer speciale



Micerium S.p.A.  
Via G. Marconi, 83-16036 Avegno (GE) Italy  
Tel. 0185 7887 870 • Fax 0185 7887 970  
micerium@micerium.it • www.micerium.it

File: EnaBond IT v1\_5\_03-2018

**ENA**  **bond**

**ONE-BOTTLE**

Ricambi **COSM300**

<b>ENA BOND ADESIVO ONE-BOTTLE</b>	5 ml
Ena Bond fotopolimerizzabile	5 ml
Ena Etch Acido ortofosforico 37%	2 ml
Accessori	

<b>COSM300A</b> Ena Bond fotopolimerizzabile	5 ml
<b>COSM300D</b> Ena Bond catalizzatore	5 ml
<b>COSM101B</b> Ena Etch Acido ortofosforico 37%	29 ml

**TWO-BOTTLE**

Ricambi **COSM300K**

<b>ENA BOND ADESIVO TWO-BOTTLE</b>	5 ml
Ena Bond fotopolimerizzabile "primer"	5 ml
Ena Seal fotopolimerizzabile resina fluida	5 ml
Ena Etch Acido ortofosforico 37%	2 ml
Accessori	

<b>COSM300A</b> Ena Bond fotopolimerizzabile	5 ml
<b>COSZ10</b> Ena Seal	5 ml

**SELF-ETCHING**

Ricambi **CFOTK**  
**CFOT**

<b>ENA BOND SE ADESIVO SELF-ETCHING</b>	5 ml
Ena Bond SE Primer	5 ml
Ena Bond SE Bonding fotopolimerizzabile	5 ml
Ena Etch Acido ortofosforico 37%	2 ml
Accessori	

<b>ENA BOND SE ADESIVO SELF-ETCHING</b>	5 ml
Ena Bond SE Primer	5 ml
Ena Bond SE Bonding fotopolimerizzabile	5 ml

<b>CFOTP</b> Ena Bond SE Primer	5 ml
<b>CFOTS</b> Ena Bond SE Bonding Fotopolimerizzabile	5 ml

**ENA BOND**





# ADESIONE: 3 scelte sicure

## ETCH & RINSE

### ONE-BOTTLE

- Estetica & ritenzione
- Fluorescente come il dente naturale
- Composizione speciale a base di etanolo
- Disponibile catalizzatore che consente utilizzo con compositi duali
- Valori di adesione superiori alla media del mercato: 30 MPa\*

\* Studio effettuato dall'Università di Chieti - Prof. Camillo D'Arcangelo



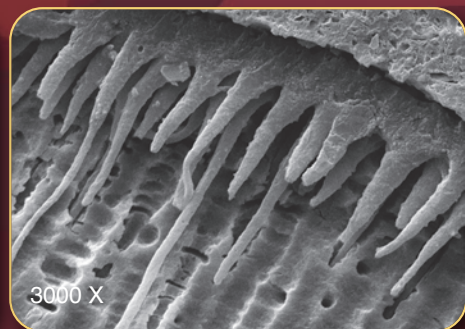
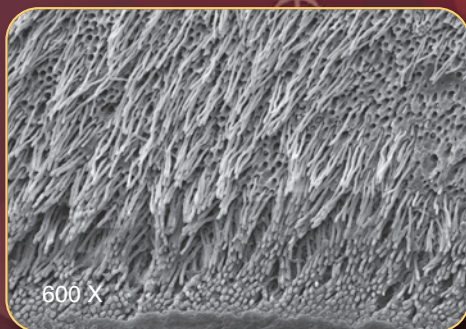
## ETCH & RINSE

### TWO-BOTTLE

**Adesivo Primer+Resina di IV generazione**  
Utilizzando Ena Bond come Primer ed Ena Seal come secondo strato di resina adesiva non caricata, si ottengono ottimi risultati di adesione ed un perfetto sigillo, trasformando Ena Bond in un sistema adesivo Primer+Resina

- Ottimi valori di adesione su dentina: 24 MPa\*

\* Studio effettuato dall'Università di Chieti - Prof. Camillo D'Arcangelo



Immagini al SEM a 600X e 3000X dello strato ibrido ottenuto con la tecnica two bottles, si notino la quantità e la profondità dei resin tags  
Università di Chieti  
(Prof. Camillo D'Arcangelo)

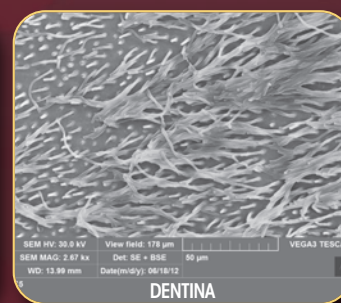
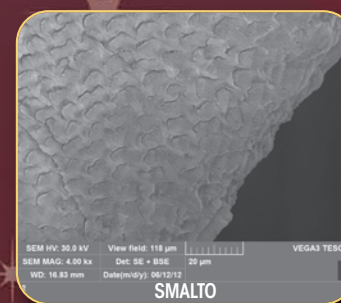
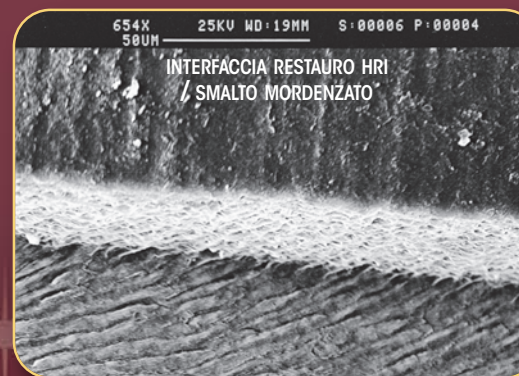
# ENA bond®

## SELF ETCHING

- Valori di adesione\* superiori alla media del mercato:
  - 24 MPa su dentina
  - 17 MPa su smalto non mordenzato
  - 20 MPa su smalto mordenzato
- Composizione speciale in soluzione acquosa

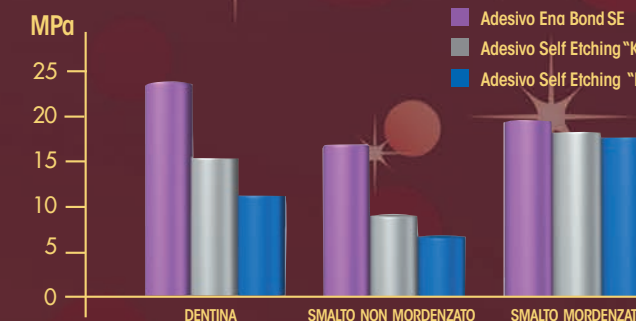


Smalto mordenzato e dentina trattati con Ena Bond SE al microscopio a scansione (SEM) Microscopie eseguite presso l'Università Tor Vergata di Roma dal Prof. Francesco Mangani che ha contribuito dopo 3 anni di ricerche e test alla realizzazione di Ena Bond SE



Smalto e dentina trattati con Ena Bond SE al microscopio a scansione (SEM) La microscopia mostra la superficie dello smalto ed i "resin-tags" che evidenziano la penetrazione di Ena Bond SE nei tubuli dentinali (Prof. Vassilios Kaitsas)

### Micro Tensile Bond Strength



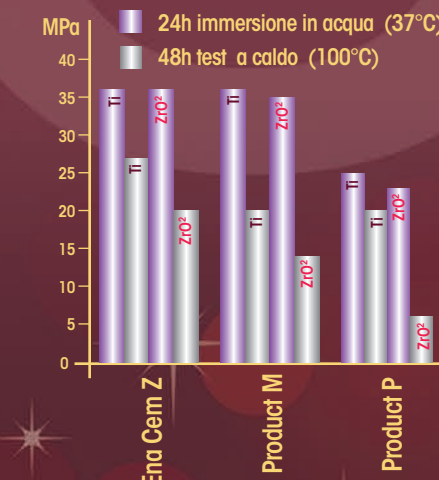
\* Comparazione dei dati di adesione di Ena Bond SE con altri due sistemi adesivi self-etching con Primer Università di Chieti (Prof. Camillo D'Arcangelo)

# ENA cem<sup>z</sup>

## CEMENTO PER ZIRCONIA

Cemento autopolimerizzabile con primer speciale per cementare elementi protesici in zirconia (ZrO<sub>2</sub>) su monconi in zirconia e titanio (Ti)

### Share Bond Strength



**CPCZK** Ena Cem<sup>z</sup> per zirconia Kit introduttivo: cemento autopolimerizzabile 8 g Primer 5 ml

**CPCZ** Ena Cem<sup>z</sup> per zirconia cemento autopolimerizzabile 8 g

**CPCZP** Ena Cem<sup>z</sup> per zirconia Primer 5 ml